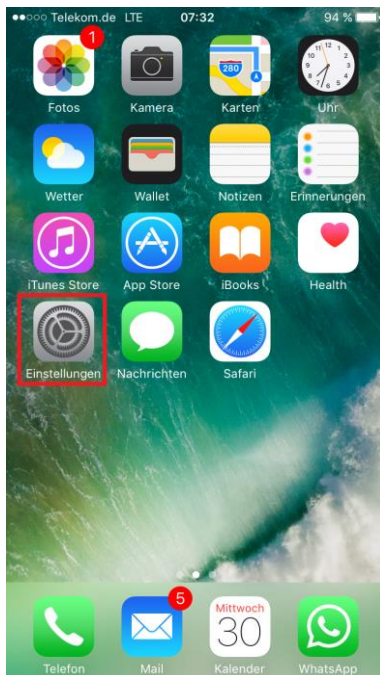


WICHTIG: Sollte das Netzwerk AugusteFUNK schon im vergangenen Jahr genutzt worden sein, muss die alte Verbindung zunächst gelöscht werden!!

Wie man sich mit dem WLAN der Auguste-Viktoria-Schule verbindet

Die persönlichen Zugangsdaten werden von der Schule herausgegeben.
Der Proxyserver **fw-avs-01.schulen-flbg.loc** muss mit dem Port **8080** wie beschrieben manuell eingetragen werden.

Verbinden mit einem iOS Gerät (iPhone oder iPad)



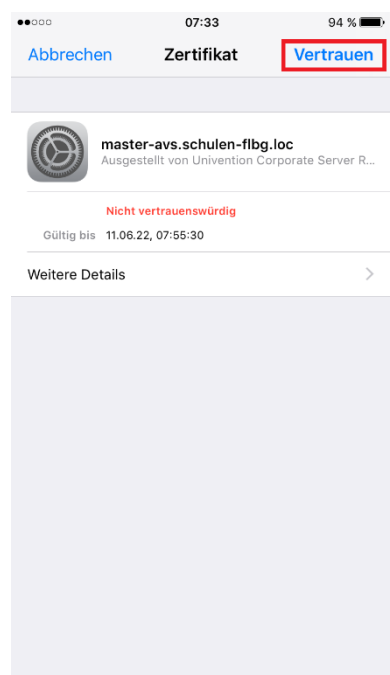
1. Die App „Einstellungen“ aufrufen



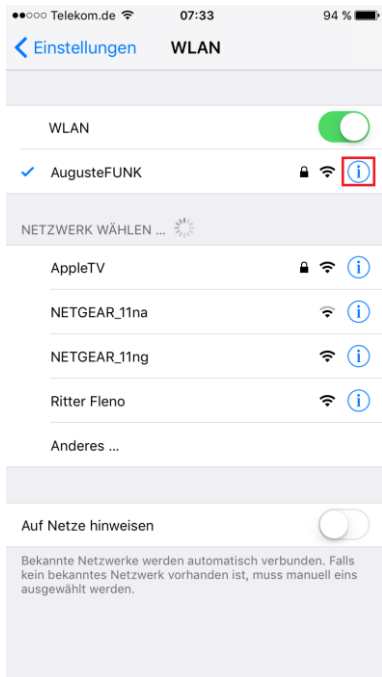
3. Verbindung zu „AugusteFUNK“ aufbauen



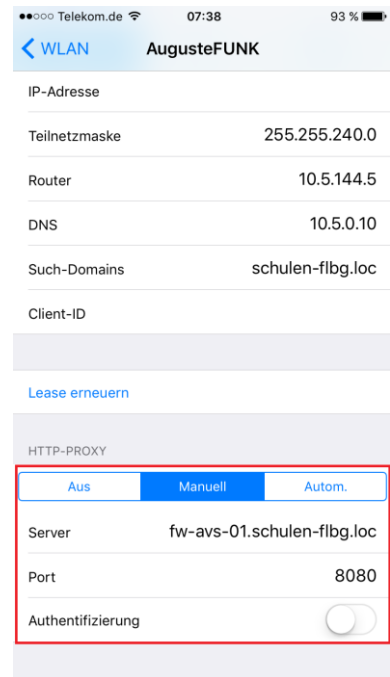
2. Den Menüpunkt „WLAN“ aufrufen



4. Server vertrauen



5. Information zu „AugusteFUNK“ aufrufen



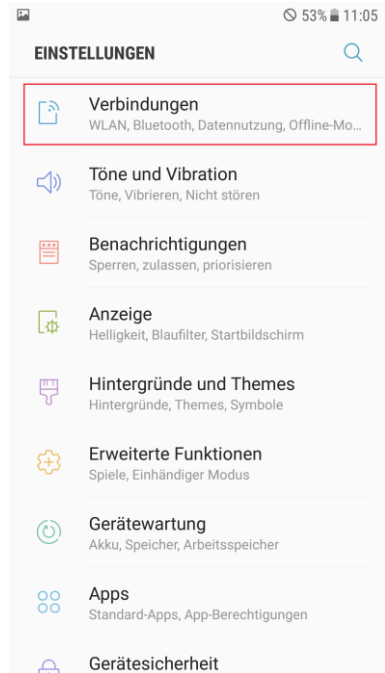
6. Proxyserver manuell eintragen.

Verbinden mit einem Android Gerät

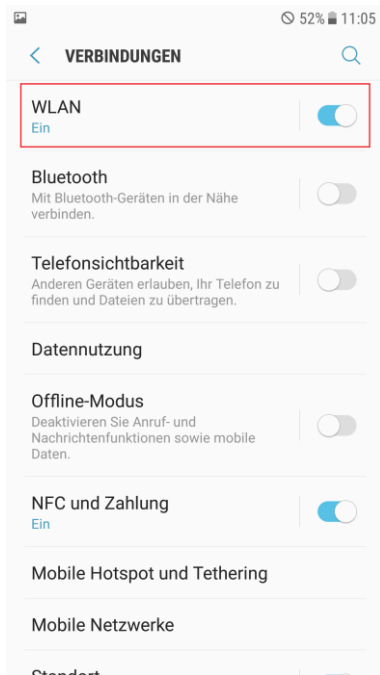
Je nach Smartphone oder Tablet, kann es zu Abweichungen zu dieser Anleitung kommen.



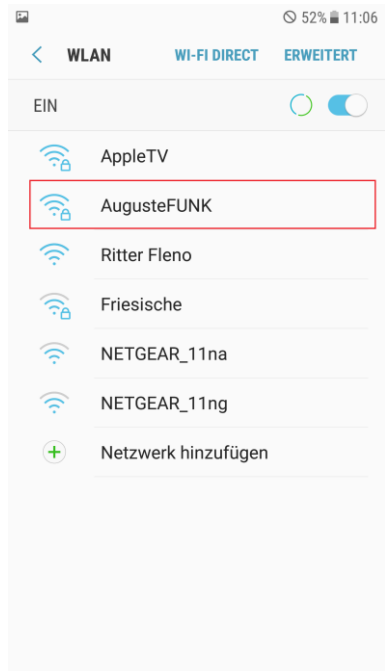
1. Einstellungen öffnen



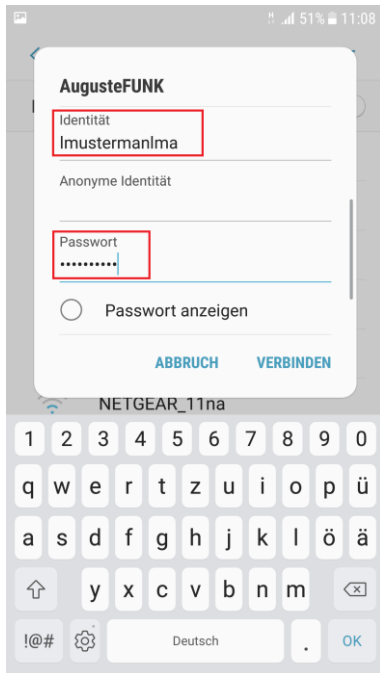
2. Verbindungen öffnen



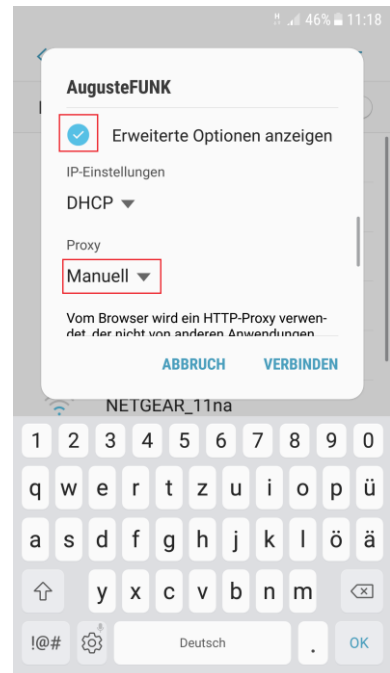
3. WLAN aktivieren und auswählen



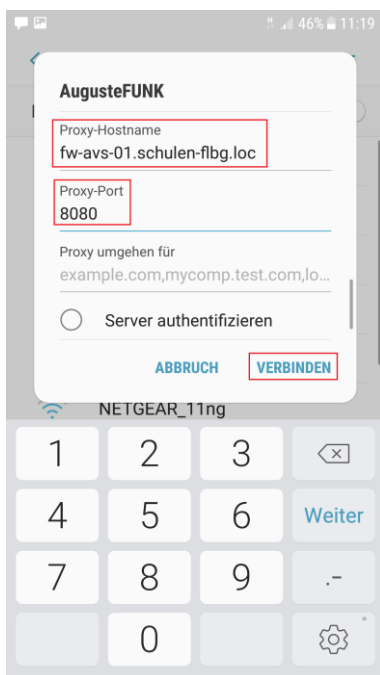
4. Verbindung zu „AugusteFUNK“ aufbauen



5. Zugangsdaten eingeben



6. „erweiterte Optionen“ anzeigen
Und Proxy auf „manuell“ setzen



7. Proxyserver eingeben
und verbinden